

scout 5.7

Fitting Software

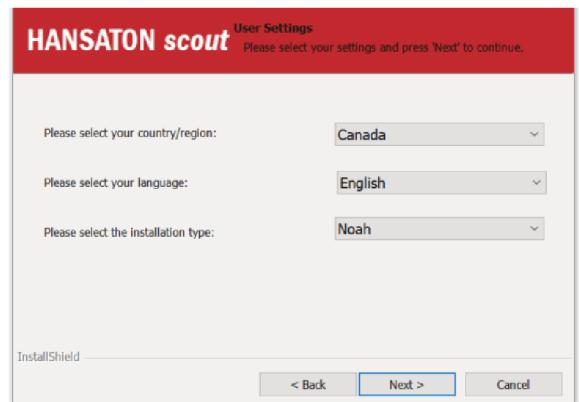
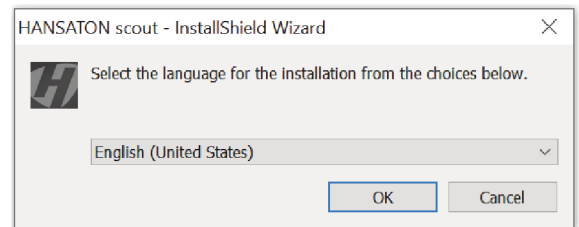
HANSATON scout v5.7
Installation Guide / Installations-Anleitung / Guide d'installation / Guía de instalación

Table of contents / Inhalt / Table des matières / Índice

English.....	2
System Requirements	3
Deutsch.....	4
Empfohlenes System.....	5
Français.....	6
Systèmes recommandés.....	7
Español	8
Sistemas recomendados	9

Installing HANSATON scout Software

1. Download and extract the installation file.
 - If the installation program does not start automatically, double click on setup.exe in the downloaded folder.
 - Follow the displayed step by step instructions. InstallShield installs the fitting software on your PC.
2. Select the preferred installation language: English, French, German or Dutch (for the installation procedure only) and click **OK**.
3. If additional Microsoft software components are required, they will be listed. Click **Install** to install them. If you are prompted to reboot, please follow the step-by-step instructions.
4. When the InstallShield Wizard appears, click **Next >**.
5. Read the license agreement and accept it to continue the installation process. Click **Next >**.
6. When the User Settings dialog appears, follow the instructions on the screen to select your country, your language and the installation type. Click **Next >**.
 - If NOAH 4 is installed, you can choose to install HANSATON scout under NOAH or Standalone, otherwise Standalone will be pre-selected.
7. Choose **Next >** on the Custom Setup screen to install all features in the default location, or follow the instructions to make changes.
8. Choose **Install** to begin the installation.
9. When prompted, select **Finish** to complete the installation.

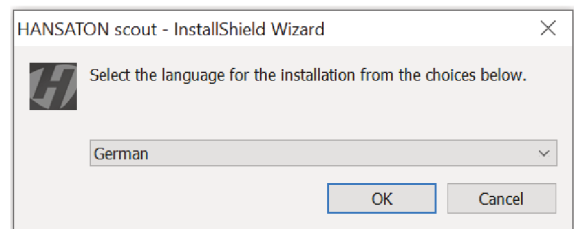


System Requirements

Processor	Intel Core or higher performance
RAM	8 GB or more
Hard disk space	4 GB or more
Operating systems supported	> Windows 11, Home / Pro / Enterprise / Education > Windows 10, Home / Pro / Enterprise / Education
Display resolution	1280 x 1024 pixels
Patient secondary display resolution	1366 x 768 pixels
Graphic card	16 Million (24 bit) screen colors or more
Serial COM port	One for HI-PRO if used via serial COM port
USB ports	One for each purpose: > Bluetooth adaptor > Accessory programming > HI-PRO USB / HI-PRO 2 / iCube II / Noahlink Wireless / Noahlink Wireless 2
Programming interfaces	> iCube II > NOAHlink / Noahlink Wireless / Noahlink Wireless 2 > HI-PRO / HI-PRO USB / HI-PRO 2
NOAHlink driver	Latest version available
Noahlink Wireless driver	Latest version available
Internet connection	Highly recommended
Sound card	Stereo
Playback system	20 Hz - 14 kHz
Noah version	Latest version (Noah 4.4 or higher) Please check the Noah limitations for Windows operating systems on http://www.himsa.com
Automatic REM	Noah Version 4.4.2280 or higher Natus Otosuite 4.81.00 or higher Auditdata Primus version 4.1-5.2 Auditdata Measure version 6.0-6.4 Interacoustics Affinity Suite version 2.19-2.26 Signia Unity version 5.9-6.2

Installation der HANSATON scout Anpasssoftware

- Laden Sie die Installationsdatei herunter und extrahieren Sie sie.
 - Wenn das Installationsprogramm nicht automatisch startet, machen Sie einen Doppelklick auf die Datei setup.exe im heruntergeladenen und entpackten Ordner.
 - Folgen Sie den angezeigten Schritt-für-Schritt-Anweisungen. InstallShield installiert die Anpasssoftware auf Ihrem PC.
- Wählen Sie die gewünschte Installationsprache: Englisch, Französisch, Deutsch oder Niederländisch (nur für den Installationsvorgang) und klicken Sie auf **OK**.
- Wenn zusätzliche Microsoft-Softwarekomponenten erforderlich sind, werden diese aufgelistet. Klicken Sie auf **Installieren**, um sie zu installieren. Wenn Sie zu einem Neustart aufgefordert werden, folgen Sie bitte den schrittweisen Anweisungen.
- Wenn der InstallShield-Assistent erscheint, klicken Sie auf **Weiter >**.
- Lesen Sie die Lizenzvereinbarung und akzeptieren Sie sie, um den Installationsvorgang fortzusetzen. Klicken Sie auf **Weiter >**.
- Wenn das Dialogfeld „Benutzereinstellungen“ angezeigt wird, folgen Sie den Anweisungen auf dem Bildschirm, um Ihr Land, Ihre Sprache und die Installationsart auszuwählen. Klicken Sie auf **Weiter >**.
 - Wenn NOAH 4 installiert ist, können Sie wählen, ob die HANSATON scout unter NOAH oder Standalone installiert werden soll, andernfalls ist Standalone voreingestellt.
- Wählen Sie **Weiter >** auf dem Bildschirm „Benutzerdefiniertes Setup“, um alle Funktionen am Standardspeicherort zu installieren, oder folgen Sie den Anweisungen, um Änderungen vorzunehmen.
- Wählen Sie **Installieren**, um die Installation zu starten.
- Wenn Sie dazu aufgefordert werden, wählen Sie **Fertigstellen**, um die Installation abzuschließen.



Empfohlenes Systems

Prozessor	Intel Core oder höhere Leistung
RAM	8 GB oder mehr
Freier Festplattenspeicher	4 GB oder mehr
Betriebssystem	> Windows 11, Home / Pro / Enterprise / Education > Windows 10, Home / Pro / Enterprise / Education
Bildschirmauflösung	1280 x 1024 Pixel
Kundenansicht	1366 x 768 Pixel
Grafikkarte	16 Mio. (24 Bit) Farben oder mehr
Serieller COM-Port	1x für HI-PRO, wenn via seriellen COM-Port angeschlossen
USB Ports	1x für jede Anwendung: > Bluetooth-Adapter > Programmierung Zubehör > HI-PRO USB / HI-PRO 2 / iCube II / Noahlink Wireless / Noahlink Wireless 2
Programmierschnittstellen	> iCube II > NOAHlink / Noahlink Wireless / Noahlink Wireless 2 > HI-PRO / HI-PRO USB / HI-PRO 2
NOAHlink-Treiber	Neueste Version verfügbar
Noahlink Wireless-Treiber	Neueste Version verfügbar
Internetverbindung	Empfohlen
Soundkarte	Stereo
Wiedergabesystem	20 Hz - 14 kHz
Noah-Version	Neueste Version (ab NOAH 4.4) Beachten Sie bitte die NOAH Limitationen für Windows-Betriebssystemen auf http://www.himsa.com
Automatic REM	Noah Version 4.4.2280 oder höher Natus Otosuite 4.81.00 oder höher Auditdata Primus Version 4.1-5.2 Auditdata Measure version 6.0-6.4 Interacoustics Affinity Suite Version 2.19-2.26 Signia Unity Version 5.9-6.2

Installation du logiciel HANSATON scout

1. Téléchargez et extrayez le fichier d'installation.

- Si le programme d'installation ne démarre pas automatiquement, double-cliquez sur le fichier setup.exe qui se trouve dans le dossier téléchargé.
- Suivez les instructions pas à pas affichées. InstallShield installe le logiciel d'appareillage sur votre PC.

2. Sélectionnez la langue d'installation préférée : Anglais, Français, Allemand ou Néerlandais (pour la procédure d'installation uniquement) et cliquez sur **OK**.

3. Si des composants logiciels Microsoft supplémentaires sont nécessaires, ils seront répertoriés. Cliquez sur **Installer** pour les installer. Si vous êtes invité à redémarrer, suivez les instructions pas à pas.

4. Lorsque l'assistant InstallShield Wizard apparaît, cliquez sur **Suivant >**.

5. Lisez le contrat de licence et acceptez-le pour poursuivre le processus d'installation. Cliquez sur **Suivant >**.

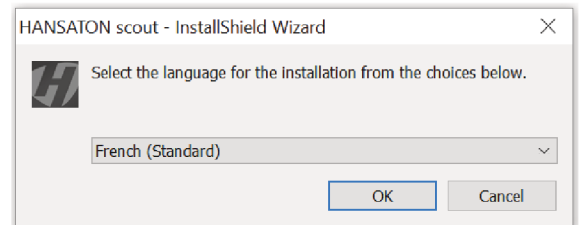
6. Lorsque la boîte de dialogue Réglages utilisateur apparaît, suivez les instructions à l'écran pour sélectionner votre pays, votre langue et le type d'installation. Cliquez sur **Suivant >**.

- Si NOAH 4 est installé, vous pouvez choisir d'installer HANSATON scout sous NOAH ou Standalone, sinon Standalone sera présélectionné.

7. Choisissez **Suivant >** dans l'écran Installation personnalisée pour installer toutes les fonctionnalités à l'emplacement par défaut, ou suivez les instructions pour apporter des modifications.

8. Choisissez **Installer** pour commencer l'installation.

9. Lorsque vous y êtes invité, sélectionnez **Terminer** pour achever l'installation.

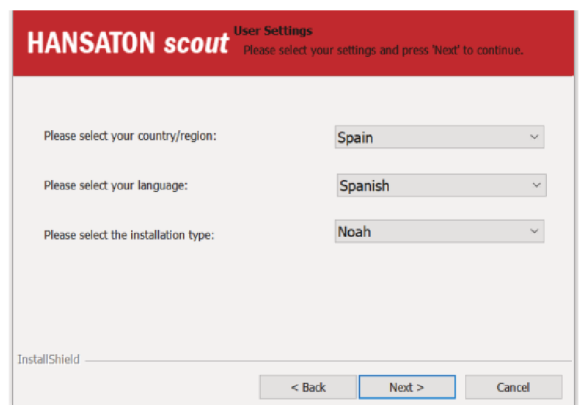
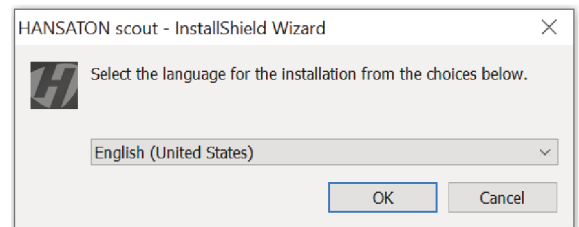


Systemes recommandés

Processeur	Intel Core ou plus performant
RAM	8 GB ou plus
Espace libre sur le disque dur	4 GB ou plus
Systemes d'exploitation compatibles	> Windows 11, Home / Pro / Enterprise / Education > Windows 10, Home / Pro / Enterprise / Education
Résolution écran	1280 x 1024 pixels
Résolution écran patient	1366 x 768 pixels
Carte graphique	16 millions de couleurs (24 bits) ou plus
Port COM série	Un pour HI-PRO s'il est connecté via le port COM série
Ports USB	Un pour chaque usage : > Adaptateur Bluetooth > Programmation des accessoires > HI-PRO USB / HI-PRO 2 / iCube II / Noahlink Wireless / Noahlink Wireless 2
Interfaces de programmation	> iCube II > NOAHlink / Noahlink Wireless / Noahlink Wireless 2 > HI-PRO / HI-PRO USB / HI-PRO 2
Pilote pour NOAHlink	Dernière version disponible
Pilote pour Noahlink Wireless	Dernière version disponible
Connexion Internet	Hautement recommandée
Carte son	Stéréo
Système de lecture	20 Hz - 14 kHz
Version de Noah	Dernière version (NOAH 4.4 ou ultérieure) Vérifiez les limitations de NOAH pour les systèmes d'exploitation Windows sur http://www.himsa.com
REM Automatique	Noah Version 4.4.2280 ou supérieure Natus Otosuite 4.81.00 ou supérieure Auditdata Primus version 4.1-5.2 Auditdata Measure version 6.0-6.4 Interacoustics Affinity Suite version 2.19-2.26 Signia Unity version 5.9-6.2

Guía de Instalación del software HANSATON scout

1. Descargue y extraiga el archivo de instalación.
 - Si el programa de instalación no se inicia automáticamente, haga doble clic en setup.exe en la carpeta descargada
 - Siga las instrucciones paso a paso que se muestran. InstallShield instala el software de adaptación en su PC.
2. Seleccione el idioma de instalación preferido: inglés, francés, alemán u holandés (solo para el procedimiento de instalación) y haga clic en **Aceptar**.
3. Si se requieren componentes de software de Microsoft adicionales, se enumerarán. Haga clic en **Instalar** para instalarlos. Si se le solicita que reinicie, siga las instrucciones paso a paso.
4. Cuando aparezca el asistente InstallShield, haga clic en **Siguiente >**.
5. Lea el acuerdo de licencia y acéptelo para continuar con el proceso de instalación. Haga clic en **Siguiente >**.
6. Cuando aparezca el cuadro de diálogo Configuración de usuario, siga las instrucciones en pantalla para seleccionar su país, su idioma y el tipo de instalación. Haga clic en **Siguiente >**.
 - Si NOAH 4 está instalado, puede optar por instalar HANSATON scout en NOAH o Independiente; de lo contrario, se preseleccionará Independiente.
7. Elija **Siguiente >** en la pantalla Configuración personalizada para instalar todas las funciones en la ubicación predeterminada o siga las instrucciones para realizar cambios.
8. Elija **Instalar** para comenzar la instalación.
9. Cuando se le solicite, seleccione **Finalizar** para completar la instalación.




Sistemas recomendados

Procesador	Intel Core o superior
RAM	8 GB o más
Espacio en disco duro	4 GB o más
Compatible con los siguientes Sistemas Operativos	> Windows 11, Home / Pro / Enterprise / Education > Windows 10, Home / Pro / Enterprise / Education
Resolución de pantalla	1280 x 1024 píxeles
Segunda pantalla del paciente	1366 x 768 píxeles
Tarjeta gráfica	16 millones de colores en pantalla (24 bits) o más
Puerto COM serie	Uno para HI-PRO si se usa a través de puerto COM serie
Puertos USB	Uno para cada propósito: > Adaptador Bluetooth > Programación adicional > HI-PRO USB / HI-PRO 2 / iCube II / Noahlink Wireless / Noahlink Wireless 2
Interfaces de programación	> iCube II > NOAHlink / Noahlink Wireless / Noahlink Wireless 2 > HI-PRO / HI-PRO USB / HI-PRO 2
Controlador NOAHlink	Última versión disponible
Controlador Noahlink Wireless	Última versión disponible
Conexión a Internet	Muy recomendable
Tarjeta de sonido	Estéreo
Sistema de reproducción	20 Hz - 14 kHz
Versión de Noah	Última versión (NOAH 4.4 o posterior) Compruebe las limitaciones NOAH para sistemas operativos con Windows en http://www.himsa.com
REM Automático	Noah Version 4.4.2280 o superior Natus Otosuite 4.81.00 o superior Auditdata Primus version 4.1-5.2 Auditdata Measure version 6.0-6.4 Interacoustics Affinity Suite version 2.19-2.26 Signia Unity version 5.9-6.2

scout 5.7



 Instructions are available at www.hansaton.com/instr
Die Installationsanleitung ist auf www.hansaton.com/instr
Les instructions sont disponibles sous www.hansaton.com/instr
Las instrucciones están disponibles en www.hansaton.com/instr

CE
0459



Sonova AG
Laubisrütistrasse 28
CH-8712 Stäfa, Switzerland



Importer for European Union:
Sonova Deutschland GmbH
Max-Eyth-Str. 20
70736 Fellbach-Oeffingen, Germany

REF 058-5237-057



sonova
HEAR THE WORLD

Type: PDL	Status: CURRENT
Document No.: PDL-4925	Effective Date: 20-Aug-2024
Rev.: 8	
Title: 029-6854-G4 Installation Guide - Hansaton scout v5.x software	
Process: Innovation Management	
Owner: 53DMUIR Destinee Muir	

Attributes

<u>Attribute Type</u>	<u>Value</u>	<u>Description</u>
Affected Site	5300	Unitron Hearing
Project	uPrince4 BTE	
Project	HANSATON scout 5.7.x	
Project Phase	Finished Product	

Approvals

<u>Level</u>	<u>Actor</u>	<u>Job Title</u>	<u>Sign-off Date</u>	<u>Sign-off By</u>
1	Bryan Hynes	Coordinator, Information Control	16-Aug-2024	53BHYNES
2	Zeljko Nadjmico	Head of Design Quality Assurance and Regulatory Affairs	19-Aug-2024	53ZNADJMICO
2	Betty Rule	Director HI Hansaton	20-Aug-2024	53BRULE
2	Jeff Hobbs	Manager, Engineering Master Data and Information Control	19-Aug-2024	53JHOBBS

Revision Notes

<u>Access Activity</u>	<u>Note</u>	<u>Accessed By</u>	<u>Accessed Date</u>
Remark	Updated for 5.7. Updated Automatic REM systems and added Noahlink Wireless 2 support. CHANGE-PLN-5300-01656	53DMUIR	16-Aug-2024