

Mehr über HANSATON Hörsysteme erfahren Sie bei Ihrem Hörakustiker oder unter www.hansaton.de im Internet.



Hansaton Akustik GmbH • Sachsenkamp 5 • 20097 Hamburg
Telefon: 040 29 80 11 110 • Fax: 040 29 80 11 850
E-Mail: info@hansaton.de • Internet: www.hansaton.de



Räumliches
Hör-Erleben mit
Hinter-dem-Ohr-
Hörsystemen

**Wecken Sie
Ihre natürliche
Hörintelligenz.**





Was uns wichtig ist.

Heute, morgen und in Zukunft möchten wir mit unserer jahrzehntelangen Erfahrung in der Hörgerätebranche und stetig weiterentwickelten Technologien, verbaut in formschönen Produktdesigns, Menschen zu einem optimalen Hör-Erlebnis verhelfen.

60 Jahre hanseatische Tradition. Wir verbinden Hightech mit Persönlichkeit.

Als Uwe Fischer in das Akustikunternehmen seines Vaters einstieg, beschäftigte ihn vor allem eine Vision: Er wollte hörbeeinträchtigten Menschen zu mehr Lebensqualität verhelfen. So etablierte er eine eigene Forschungs- und Entwicklungsabteilung und legte damit den Grundstein für hochwertige Hörsysteme „made by HANSATON“. Heute führt Johannes Fischer das Unternehmen in dritter Generation fort.

„In diesem Jahr feiern wir „60 Jahre HANSATON“. Das macht uns sehr stolz, zeigt es doch, dass wir mit unserer langen Erfolgsgeschichte auf dem richtigen Weg sind. Als hanseatisches Traditionsunternehmen stehen wir für innovative Technologien und preisgekröntes Design. Gemeinsam mit Hörakustikern und Partnern entwickeln wir maßgeschneiderte Lösungen, um Menschen zu einem optimalen Hör-Erleben zu verhelfen. Jeden Tag. Weltweit.“

Es begrüßt Sie herzlich aus Hamburg

Johannes Fischer

Johannes Fischer

Ausgezeichnetes Design.

HANSATON Hörsysteme erfreuen Design-Liebhaber und internationale Expertenjurys gleichermaßen. So wurden unsere Produkte in den letzten Jahren mit vielen bedeutsamen Designpreisen ausgezeichnet. Aktuell freut sich das HANSATON Team ganz besonders über den German Design Award 2017, den iF Design Award 2017 sowie den Red Dot Design Award 2017 für das Hörsystem sound SHD S312.

Wecken Sie Ihre natürliche Hörintelligenz. Denn intelligentes Hören bedeutet natürliches Hören.

Beim Hören laufen in den Ohren und im Gehirn gleichzeitig verschiedene komplexe, intelligente Vorgänge ab: Akustische Signale werden erkannt, räumlich zugeordnet und nach ihrer Wichtigkeit beurteilt. Bei HANSATON sprechen wir von der natürlichen Hörintelligenz und meinen damit das komplexe Zusammenspiel unterschiedlicher Funktionen, die so individuell und perfekt aufeinander abgestimmt sind, dass sie gänzlich unbewusst ablaufen. Wenn aber die Ohren nicht mehr richtig funktionieren, dann kann auch das Gehirn seine Aufgaben nicht mehr richtig ausführen. Deshalb stellen wir von HANSATON genau jene Anforderungen an ein Hörsystem, die auch das gesunde Ohr erfüllt.

HearIntelligence™ Hörsysteme von HANSATON wurden mit dem Ziel entwickelt, die beeinträchtigten, natürlichen Vorgänge des Hörens durch innovative Signalverarbeitung zu übernehmen. Das Ziel ist es, den Hörverlust nicht nur auszugleichen, sondern darüber hinaus auch ein natürlicheres Hören zu ermöglichen.

In dieser Broschüre erhalten Sie ausführliche Informationen zu den neuen jam SHD Hörsystemen sowie dem dazu passenden Multimedia-Zubehör.



Hören und Verstehen.

Wie hören wir eigentlich wirklich?

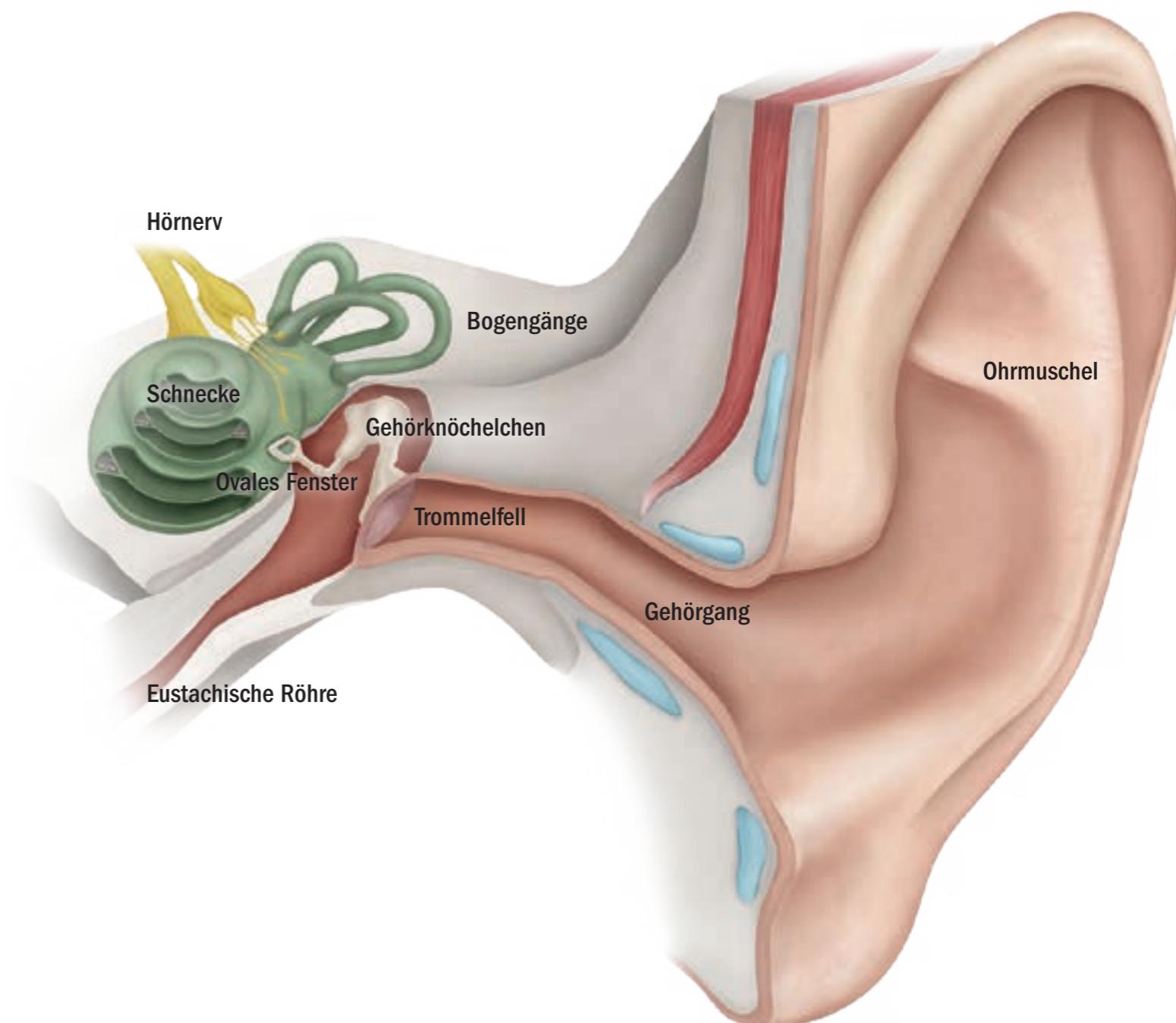
Schall ist eine Luftbewegung, die durch die Ohrmuschel in den Gehörgang geleitet wird. Am Ende des Gehörgangs trifft der Schall auf das Trommelfell und versetzt es in Schwingung. Über eine Gehörknöchelchenkette wird diese an das Innenohr geleitet. Haarsinneszellen wandeln die Bewegung dort in elektrische Impulse um, die über den Hörnerv an das Gehirn gesendet werden.

Was das Ohr aufnimmt, wird vom Gehirn verarbeitet.

Von wo kommt ein Geräusch, wie laut ist es, handelt es sich um ein Wort und wenn ja, was bedeutet es? Im Erwachsenenalter hören wir bereits mit Erfahrung. Geräusche von denen wir gelernt haben, dass sie unwichtig sind, wie ein stetiges Hintergrundrauschen, »überhören« wir.

Die emotionale Bewertung spielt ebenso eine Rolle. Das leise Weinen des Babys weckt Eltern aus tiefem Schlaf, andere lautere Geräusche stören sie nicht. Unser Sprachverstehen ist abhängig davon, in welchem Umfang wir eine Sprache gelernt haben. Denn das Hörverstehen ist keine Leistung des Ohrs, sondern des Gehirns.

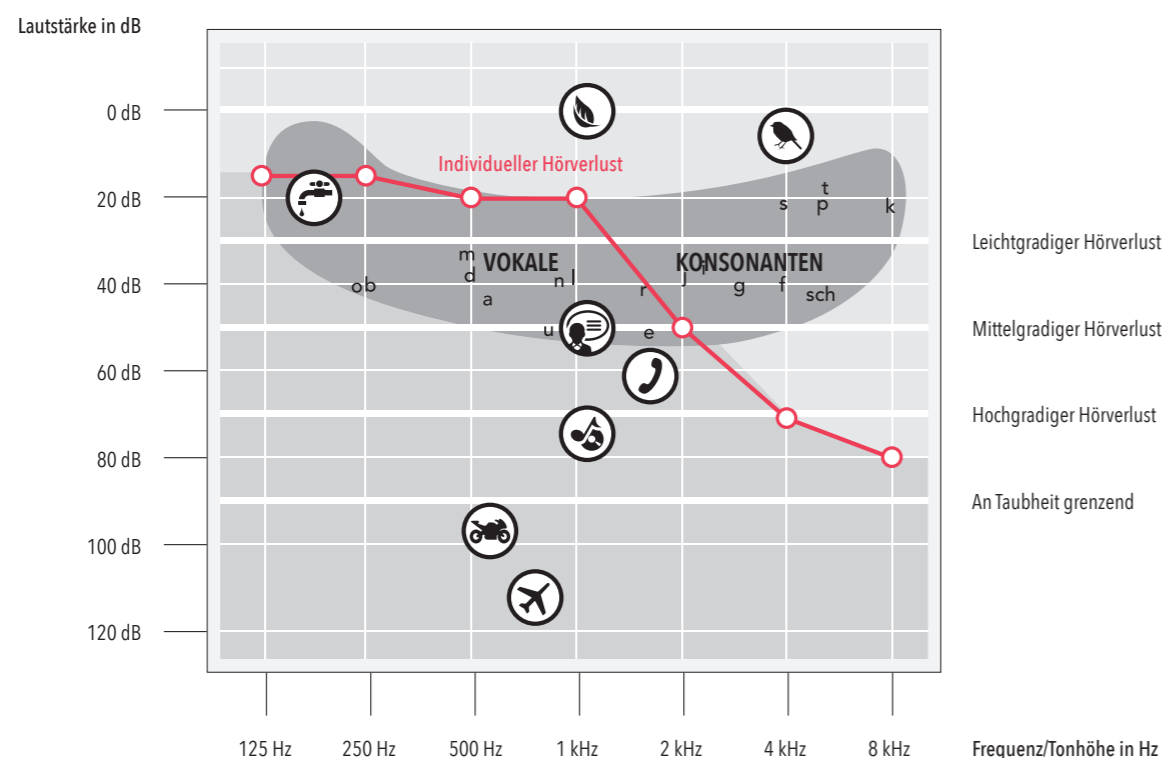
Und für alles, was das Gehirn tut, braucht es Übung.



Information

Das Ohr besteht aus Außenohr und Mittelohr zur Schallaufnahme, -bündelung und -weiterleitung. Im Innenohr werden die Klangschwingungen in Nervenimpulse umgewandelt. Im vorderen knorpeligen Teil des Gehörgangs sitzen Drüsen zur Cerumen-Produktion und Flimmerhärchen, die das Ohrenschmalz nach außen transportieren. Im Innenohr liegen die Bogengänge (unser Gleichgewichtsorgan) und die Schnecke. In dieser Schnecke liegen etwa 12.000 äußere und 3.000 innere Haarsinneszellen, die für das Umwandeln des Schalls in Nervenimpulse zuständig sind. Durch die äußeren Haarsinneszellen ist eine feine Unterscheidung von Tonhöhe und Lautstärke möglich. Ohren sind sich selbst reinigende Organe. Daher reicht es aus, lediglich die Ohrmuscheln zu säubern und nur so weit in die Ohren hineinzufahren, wie man mit dem kleinen Finger kommt.

Hörprofil mit Hauptsprachbereich.



Hörverlust erkennen. Entspanntes Hören schafft Lebensqualität.

Oftmals merken es zuerst die eigenen Familienmitglieder und Freunde, dass man nicht mehr so gut hört. Ihnen fällt auf, dass man häufiger als üblich nachfragt, am Telefon ungewöhnlich laut spricht oder der Fernseher beinahe die Nachbarn mit unterhält.

Sie selbst fühlen sich schnell erschöpft und versuchen Situationen zu meiden, die unangenehm für Sie sind, zum Beispiel Unterhaltungen in größeren Gruppen oder mit einer lauten Geräuschkulisse. Eine Hörminderung kann unterschiedliche Auswirkungen auf Ihr Leben haben, vor allem auf den Kontakt zu Ihren Mitmenschen. Die Sprache schwimmt und so manches Wort wird nicht mehr richtig verstanden.

Jetzt ist der richtige Zeitpunkt etwas dagegen zu unternehmen.

Für einen Hörverlust gibt es verschiedene Ursachen. Der Grad der Schwerhörigkeit lässt sich in einem individuellen Tonaudiogramm darstellen. Dafür misst man die Hörschwelle für unterschiedliche Frequenzen, also die Lautstärke, ab der man einen Ton zum ersten Mal hört. Je nachdem wie tief diese Hörschwelle liegt, kann man den Grad der Hörminderung ableiten. Häufig hört man nicht auf allen Frequenzen gleich gut bzw. schlecht: Ein Hörverlust ist frequenzabhängig. Das erklärt auch, warum man erste Einschränkungen beim Hören selbst oft gar nicht bemerkt.

Eine Hörminderung schleicht sich langsam ein. Das Gehirn entwöhnt sich, bestimmte Laute zu hören. Diese ermüdeten Bereiche müssen erst wieder trainiert werden. Das Tragen eines Hörsystems hilft Ihnen, Schritt für Schritt Klänge wieder wahrzunehmen, die Sie schon längst vergessen hatten. Sie können Ihr Gegenüber wieder ganz entspannt verstehen.

Lassen Sie Ihr Gehör nicht müde werden. Je früher Sie sich für ein Hörsystem entscheiden, umso leichter fällt Ihnen der Weg zurück in eine erfüllte Hörwelt. Es gibt keinen Grund, auch nur einen Tag länger auf ein erfülltes Hör-Erleben zu verzichten.

Die natürliche Hörintelligenz. Natürlich hören, im Alltag wohlfühlen.

Von all unseren Sinnen ist unser Gehör das leistungsstärkste. Es ermöglicht uns, an jedem einzelnen Tag und zu jeder Stunde bis zu 400.000 Töne zu unterscheiden und sogar die Richtung zu bestimmen, aus der sie kommen. Das ist wichtig, denn schließlich versorgen uns unsere Ohren jeden Tag aufs Neue mit lebenswichtigen Informationen aus unserer Umgebung.

HANSATON unterscheidet fünf Aufgabenbereiche des Ohres, die maßgeblich sind für ein natürliches Hör-Erleben: Erkennung, Automatisierung, Fokussierung, Lokalisierung und Optimierung. Ein Hörverlust zerstört dieses komplexe Zusammenspiel. Ein Hörsystem muss in der Lage sein, dieses komplexe Zusammenspiel durch seine Funktionen zu berücksichtigen und wiederherzustellen.

HANSATON Hörsysteme verfolgen aus diesem Grunde die Hörintelligenz-Strategie mit dem Ziel, die natürliche Hörintelligenz zu unterstützen.



Erkennung des akustischen Umfeldes. Schnell und präzise.



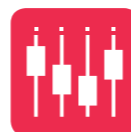
Beim natürlichen Hörvorgang wird das akustische Umfeld zu jedem Zeitpunkt präzise und schnell erfasst – vollautomatisch und ohne, dass wir uns dessen überhaupt bewusst sind. Nur so kann der Höreindruck im Gehirn verarbeitet und bewertet werden. Geschwindigkeit spielt bei der Erkennung des akustischen Umfeldes eine entscheidende Rolle, denn das Eingangssignal dient als Grundlage für alle weiteren Prozesse.

HANSATON Hörsysteme erkennen die Umgebung mit dem SurroundSupervisor SHD.

Der SphereHD Chip von HANSATON ist in der Lage, das Umfeld nahezu in Echtzeit zu erkennen. Mehr als 30 hochauflösende Sensoren analysieren das akustische Umfeld fast 700 Mal pro Sekunde. Dadurch erkennt das Hörsystem die akustische Umgebung nicht nur schnell, sondern auch sehr präzise. Das Ergebnis ist ein realistisches Abbild der akustischen Umgebung, das als Eingangsgröße an die Signalverarbeitung weitergegeben wird.



Automatisierte Einstellung. Exakt und unbemerkt.



Keine akustische Situation gleicht der anderen. Unsere akustische Umgebung besteht nicht nur aus Sprache, Klängen oder Geräuschen, sondern setzt sich aus vielen dieser Einzelkomponenten zusammen. Es gibt nicht nur die eine Standardsituation, sondern es handelt sich vielmehr um eine Mischung der Einzelkomponenten, die die tatsächliche akustische Situation widerspiegelt. Da akustische Situationen sich abrupt ändern können, reagiert die natürliche Hörintelligenz auf diese Veränderungen automatisch und für den Menschen komplett unbemerkt.

HANSATON Hörsysteme stellen sich automatisch auf Ihren Alltag ein mit AutoSurround SHD.

HearIntelligence™ Hörsysteme zielen darauf ab, diese natürlichen Gegebenheiten durch ihre Signalverarbeitung wiederzugeben, um das Hör-Erleben natürlich zu machen. Durch die hohe Geschwindigkeit und die Präzision des SphereHD Chips ist es möglich, die Umgebung schnell, präzise und facettenreich darzustellen. Um die natürliche Hörintelligenz wiederherzustellen, arbeiten HearIntelligence™ Hörsysteme nicht mit festen Programmen, sondern sind in der Lage, unterschiedliche akustische Merkmale zu erkennen und zu mischen – automatisch, stufenlos, natürlich.



Lokalisierung von akustischen Signalen. Natürlich und sicher.



Wenn wir eine Straße überqueren, dann hören wir ein herannahendes Auto schon, bevor wir es sehen. Und auch für unsere Orientierung ist ein gutes Gehör wichtig. So wissen wir nicht nur, dass sich uns ein Auto nähert, sondern auch, woher es kommt. Während die Augen unserem Gehirn also lediglich melden, was gerade in seinem Blickfeld liegt, trägt das Gehör durch das räumliche Hören einen großen Teil zur Orientierung bei und übernimmt sie bei schwierigen Sichtverhältnissen oder im Dunkeln sogar gänzlich. Dem Außenohr kommt dabei durch die unterschiedliche Beeinflussung von hohen und niedrigen Frequenzen eine große Bedeutung zu. Zusätzlich bündelt und verstärkt es den Schall. Auch die Ohr- sowie die individuelle Kopfform haben einen Einfluss auf den Klangeindruck.

HANSATON Hörsysteme lokalisieren Signale mit SphereSound SHD.

Diese Gegebenheiten miteinzubeziehen und nachzubilden, damit der Hörsystemträger Signale wieder lokalisieren und natürlich hören kann, ist ein zentraler Aspekt bei der Entwicklung von HANSATON Hörsystemen und Teil von HearIntelligence™. Durch SphereSound SHD werden die individuellen, akustischen Beeinflussungen des Schalls, bedingt durch Ohr- und Kopfform, nachgebildet. Natürlicher Klang und die Fähigkeit, Schallquellen wieder einfach lokalisieren zu können, sind die Folge.



Fokussierung von Sprache. Verstehen ohne Ablenkung.



Ein funktionierendes Gehör sorgt dafür, dass wir uns in Gesprächen und bei Freizeitaktivitäten wohlfühlen. Es ist in der Lage, Störgeräusche so auszublenden, dass wir uns ganz intensiv auf eine andere Signalquelle fokussieren können. Das funktioniert zum Beispiel im Kino, wenn wir den Film gut verstehen, obwohl unser Sitznachbar mit der Popcorntüte raschelt, als bekanntestes akustisch anspruchsvollstes Beispiel, auf einer Party mit lauter Musik, auf der wir unseren Gesprächspartner dennoch gut verstehen. Bei einem Hörverlust muss die Hörsystemtechnologie diese Leistung übernehmen. Während des natürlichen Hörvorganges können Sprecher automatisch fokussiert werden, während andere, nicht relevante Geräuschquellen, unabhängig von der Richtung einfach ausgeblendet werden. Nur so ist ein einwandfreies Verstehen ohne unnötige Ablenkung möglich.

HANSATON Hörsysteme fokussieren Sprache mit SpeechBeam SHD.

HANSATON Hörsysteme mit HearIntelligence™ unterstützen den Hörsystemträger dabei, Gesprächspartner in anspruchsvollen Situationen, wie lauten Familienfeiern oder Restaurantbesuchen, zu fokussieren. Unabhängig von der Einfallsrichtung der Sprache fokussiert SpeechBeam SHD auf den jeweiligen Sprecher. Ergänzt durch innovative Algorithmen zur Lokalisierung ergibt sich dadurch ein entspanntes, perfektes Sprachverstehen.



Optimierung von Signalen. Hören und genießen.



Der menschliche Organismus ist in der Lage, störende Geräusche zu ignorieren, sich auf Sprache und Klänge zu konzentrieren und diese als relevant eingestuft Signale klar und brillant darzustellen. Die Optimierung der eingehenden Geräusche leisten auch die HANSATON Hörsysteme mit HearIntelligence™ und ermöglichen damit natürliches Hören.

HANSATON Hörsysteme optimieren die Umgebung mit dem SurroundOptimizer SHD.

Der SurroundOptimizer SHD kombiniert die Steuerung von Sprachanhebung, Störlärmunterdrückung und den intelligenten Richtmikrofoncharakteristiken in den verschiedenen akustischen Umgebungen und liefert damit immer ein optimales Ergebnis zum natürlichen Hören.



Hörsituation 1: Ruhige Umgebung.

Sobald Sie sich in ruhigeren Situationen befinden, in denen weniger Interaktion gefragt ist, wird Ihr Hörsystem diese Ruhe erkennen und die Stille für Sie akustisch harmonisch darstellen.

Sie sind sich nicht sicher? Finden Sie heraus, ob Sie einen Hörverlust haben.

Natürlich kann dieser Test ein ausführliches Gespräch mit Ihrem Hörakustiker nicht ersetzen. Wenn Sie allerdings bei mehr als drei Fragen mit »Ja« antworten, kann dies ein erster Hinweis darauf sein, dass bei Ihnen ein Hörverlust vorliegt.

Testen Sie sich selbst.

1. Das Ticken einer Uhr nehmen Sie nicht mehr wahr? Ja Nein
2. Ist es für Sie schwierig, die Darsteller im Theater zu verstehen? Ja Nein
3. Haben Sie das Gefühl, dass die meisten Leute undeutlich sprechen? Ja Nein Manchmal
4. Können Sie das Zwitschern der Vögel kaum noch hören? Ja Nein
5. Ist es Ihnen schon passiert, dass Sie ein herannahendes Auto erst im letzten Moment bemerkt haben? Ja Nein
6. Haben Sie Probleme, einer Unterhaltung mit mehreren Personen mühelos zu folgen? Ja Nein
7. Beschweren sich Ihre Angehörigen oder Nachbarn manchmal darüber, dass Sie Ihr Radio oder Ihren Fernseher zu laut einstellen? Ja Nein Manchmal
8. Haben Sie Schwierigkeiten beim Telefonieren? Ja Nein Manchmal

Welcher Hörtyp sind Sie? Machen Sie hier einen ersten Test!

Sie leiden an einem Hörverlust? Finden Sie gemeinsam mit Ihrem Hörakustiker heraus, welches Hörsystem am besten zu Ihnen passt. Dieser Schnelltest kann ihm Aufschluss darüber geben, welches Hörsystem für Sie das richtige ist.

Bitte kreuzen Sie Zutreffendes an und geben Sie den Test bei Ihrem Hörakustiker zur Auswertung ab.

- | | | | |
|--|------------------------------|---------------------------------|------------------------------|
| 1. Wie aktiv sind Sie? | <input type="radio"/> Sehr | <input type="radio"/> Mäßig | <input type="radio"/> Kaum |
| 2. Gehen Sie regelmäßig in Restaurants? | <input type="radio"/> Häufig | <input type="radio"/> Ab und zu | <input type="radio"/> Selten |
| 3. Hören Sie klassische Musik? | <input type="radio"/> Gern | <input type="radio"/> Manchmal | <input type="radio"/> Selten |
| 4. Besuchen Sie Vorträge oder Kurse? | <input type="radio"/> Häufig | <input type="radio"/> Manchmal | <input type="radio"/> Selten |
| 5. Nehmen Sie an Diskussionsrunden teil oder sprechen Sie vor Publikum? | <input type="radio"/> Häufig | <input type="radio"/> Manchmal | <input type="radio"/> Selten |
| 6. Fahren Sie Auto mit Beifahrern? | <input type="radio"/> Häufig | <input type="radio"/> Manchmal | <input type="radio"/> Selten |
| 7. Wie wichtig ist es Ihnen, feine Töne deutlich und natürlich wahrzunehmen? | <input type="radio"/> Sehr | <input type="radio"/> Mäßig | <input type="radio"/> Nicht |
| 8. Sind Sie geräuschempfindlich? | <input type="radio"/> Sehr | <input type="radio"/> Mäßig | <input type="radio"/> Kaum |
| 9. Sind sie geschäftlich oder privat häufig unterschiedlichen Hörsituationen ausgesetzt? | <input type="radio"/> Häufig | <input type="radio"/> Ab und zu | <input type="radio"/> Selten |

Hörsituation 2: Sprache in ruhiger Umgebung.

Vollautomatisch und stufenlos erkennt Ihr Hörsystem die jeweiligen Gegebenheiten und stellt sich sanft darauf ein. Stimmen und Klänge werden Ihrem Leben optimal angepasst, damit Sie Ihren Gesprächspartner klar und deutlich verstehen.



Die jam SHD Produktfamilie. Intelligente Technologie in ausgezeichnetem Design.

Bedürfnisse und Wünsche sind unterschiedlich. HANSATON hält eine breite Auswahl an Hinterdem-Ohr-Hörssystemen für Sie bereit, damit Sie zusammen mit Ihrem Hörakustiker eine optimale Lösung finden. Mit HANSATON entscheiden Sie sich für edle und moderne Hörsysteme, die optisch auf ganzer Linie überzeugen und dank neuester SphereHD Technologie für räumliches Hör-Erleben sorgen.



jam SHD S312
Tragekomfort auf höchstem
Niveau.



jam SHD RS13
Formschön und komfortabel.



jam SHD S13
Leistungsstark und vielseitig.

Entdecken Sie die gesamte Farbvielfalt: HANSATON Hörsysteme erhalten Sie in sieben verschiedenen Farben. Ganz egal welches Hörsystem Sie wählen, Sie entscheiden sich immer für beste Qualität und Hightech auf höchstem Niveau. Das Hörsystem jam SHD S312 erhalten Sie zudem auch in der Black Edition.



White Pearl

Cloudy Grey

Sterling Silver

Space Titan

Carbon Black

Sparkling Bronze

Sandy Beige

Black Edition

Hörsituation 3: Sprache in kleiner Gruppe.

Von der Unterhaltung zwischen zwei Personen zu der Begrüßung mehrerer Freunde – neue Situationen ergeben sich manchmal schneller als man denkt. Das AutoSurround SHD Programm berücksichtigt dies, sodass Sie auch auf mögliche Überraschungsmomente ideal vorbereitet sind.



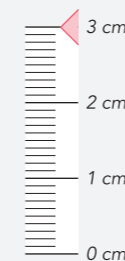
Hörsituation 4: Sprache im Störgeräusch.

Eine angeregte Unterhaltung am Ende des Tresens, dazu kommt die Distanz zum Barkeeper: Da kann das vermeintlich einfache Bestellen eines Getränks schon etwas schwierig werden. Das Hörsystem reduziert ganz automatisch störende Nebengeräusche und ermöglicht, mittels schnellstem Situationsabgleich beider Hörsysteme, sich auf Sprache von vorne, von hinten oder von der Seite zu fokussieren.

jam SHD S312

Tragekomfort auf höchstem Niveau.

Das jam SHD S312 ist intelligent und komfortabel zugleich. Mit seinem perfektionierten Gehäuse und der innovativ gestalteten Batterietür für besonders leichtes Öffnen, ermöglicht das kleine Hinter-dem-Ohr-Hörsystem maximalen Tragekomfort in den unterschiedlichen Alltagssituationen. Der weiche, transparente Schlauch schmiegt sich optimal an das Ohr an, sodass er kaum auffällt. Dank intelligenter SphereHD Technologie ist es möglich, akustische Signale räumlich wahrzunehmen. Durch das Automatikprogramm integriert sich das Hörsystem ideal in jeden Alltag.



100 % einfacher zu öffnen.
HANSATON Studie 2016: 94 % der Probanden gaben an, die Batterietür sofort zu ertasten. 100 % konnten diese leichter als bei den früheren Modellen öffnen.



IP68-zertifiziert
Die plasmabeschichtete Oberfläche schützt das Hörsystem vor äußeren Einflüssen wie Schmutz und Feuchtigkeit.



Farbvielfalt garantiert.
Das jam SHD S312 verfügt über das moderne HANSATON Signet und ist zusätzlich in der edlen Sonderfarbe Black Edition erhältlich.

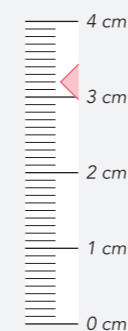


Hörsituation 5: Komfort im Störgeräusch.

Damit Sie sich unbeschwert in geräuschvollen Umgebungen bewegen und zum Beispiel einen Redner nicht nur verstehen, sondern auch genau lokalisieren können, erkennt Ihr Hörsystem, wenn es plötzlich einmal etwas lauter zugeht, und reagiert darauf. Zusätzlich kann das drahtlose Mikrofonsystem uMic2 einfach an der Kleidung des Redners angebracht werden, damit dessen Worte klar verständlich via uStream an Ihre Hörsysteme übertragen werden (mehr Informationen auf Seite 33).

jam SHD RS13 Formschön und komfortabel.

Die dynamische Designwelle verleiht dem jam SHD RS13 eine moderne Form, sodass es auch optisch auf ganzer Linie überzeugt. Optimal ausgearbeitete Bedienelemente machen jam SHD RS13 zu einem formschönen und komfortablen Helfer hinter dem Ohr. Durch das Automatikprogramm integriert sich das Hörsystem ideal in jeden Alltag. Dank intelligenter SphereHD Technologie ist es möglich, akustische Signale räumlich wahrzunehmen.



Komfortabel.
Optimal ausgearbeitete
Bedienelemente machen jam SHD
RS13 zu einem komfortablen Helfer.

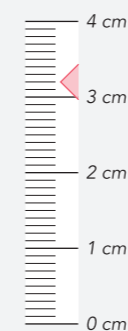


IP68-zertifiziert
Die plasmabeschichtete Oberfläche
schützt das Hörsystem vor äußeren Einflüssen wie
Schmutz und Feuchtigkeit.



jam SHD S13 Leistungsstark und vielseitig.

Das Hinter-dem-Ohr-Hörsystem jam SHD S13 überzeugt durch seine runden, anschmiegsamen Formen, die die natürlichen Gegebenheiten des Ohres berücksichtigen. Ob Restaurantbesuch oder Waldspaziergang – das jam SHD S13 stellt sich vollautomatisch auf jede Alltagssituation ein – für rundum gutes Hören. Durch seinen integrierten Audio-Eingang ist das jam SHD S13 auch für FM-Anwendungen geeignet.



Vielseitig.
jam SHD S13 überzeugt durch seine Leistungsstärke und seine Vielseitigkeit.



IP68-zertifiziert
Die plasmabeschichtete Oberfläche schützt das Hörsystem vor äußeren Einflüssen wie Schmutz und Feuchtigkeit.

Hörsituation 6: Sprache in großer Gruppe.

Unabhängig von der Einfallsrichtung der Sprache fokussiert sich Ihr Hörsystem auf den jeweiligen Sprecher. Ergänzt durch Algorithmen zur Lokalisierung ergibt sich dadurch ein entspanntes, perfektes Sprachverstehen.



Hörsituation 7: Musik.

Wenn Sie gern Musik genießen oder gar selbst Musik machen, ist brillanter Klang sehr wichtig. Für diese ganz besondere Vorliebe hat HANSATON ein spezielles Musikprogramm entwickelt. Mit ihm bekommen Klänge und Töne eine völlig neue Dimension.

Intelligent hören mit SphereHD. So funktioniert Raumklang.

Jeden Tag sind wir von einer Vielzahl unterschiedlicher Geräusche, Signale und Sprache umgeben. Und das fast 24 Stunden täglich, jede Woche, unser ganzes Leben lang. Unsere Wahrnehmung wird dabei durch unsere individuelle Ohr- und Kopfform stark beeinflusst, sodass natürlicher Klang von jedem Menschen anders erlebt wird. Im Gehirn laufen dabei verschiedene komplexe, intelligente Vorgänge gleichzeitig und automatisch ab. Akustische Signale werden erkannt, räumlich zugeordnet und nach ihrer Wichtigkeit beurteilt. Jeder Mensch besitzt eine individuelle, natürliche Hörintelligenz.

Dank der innovativen SHD Technologie sind die neuen HANSATON Hörsysteme in der Lage, ein natürliches Klangerlebnis zu reproduzieren.

Erkennung des
akustischen Umfelds.

Fokussierung.

Lokalisierung.

Automatisierung.

Optimierung
von Signalen.



Performance Level. Von First bis zur Economy Class.

Die neuen jam SHD Hörsysteme sind je nach Wunsch und Anforderung in unterschiedlichen Leistungsstufen, den Performance Level 9, 7, 5 oder 3, verfügbar.

Performance Level 9 – First

Im höchsten Performance Level erleben Sie Raumklang und Sprachverständnis auf höchstem Niveau. Im Performance Level 9 können Klänge lokalisiert und Sprache präzise fokussiert sowie lokalisiert werden – auch in akustisch extrem anspruchsvollen Situationen. So natürlich wie nie zuvor und das alles ganz automatisch.

Performance Level 7 – Business

Performance Level 7 bietet ein individuelles Hör-Erlebnis. Der Hörsystemträger kann Klänge wahrnehmen und zudem Sprache präzise fokussieren. Die persönliche akustische Eigenschaft des Gehörganges wird berücksichtigt – für ein natürlicheres Hör-Erleben in einer Vielzahl von Situationen.

Performance Level 5 – Comfort

Die Berücksichtigung der natürlichen Klangbeeinflussung durch Kopf und Ohrmuschel ermöglicht im Performance Level 5 ein natürliches Hör-Erleben. Es ist möglich, relevante Sprecher zu fokussieren.

Performance Level 3 – Economy

Innovative Technologie sorgt für Klangkomfort und Sprachverständnis in den wichtigsten akustischen Situationen.

jam SHD S312



jam SHD RS13



jam SHD S13



Leistungsmerkmale in den Performance Level	9 (First)	7 (Business)	5 (Comfort)	3 (Economy)
Raumklang mit SphereSound SHD: Klang wird individuell durch den Kopf und das Ohr beeinflusst. SphereSound SHD berücksichtigt diese anatomischen Gegebenheiten: für natürliches, räumliches Hören.				
SphereSound SHD: Dynamisch	•			
SphereSound SHD: Persönlich	•	•		
SphereSound SHD: Statisch	•	•	•	
AutoSurround SHD: Ein Automatikprogramm, welches eine Vielzahl akustischer Situationen erkennt und sich ohne manuelles Umschalten automatisch darauf einstellt.				
AutoSurround SHD: Musik	•	•		
AutoSurround SHD: Geräuschvolle Umgebung	•	•	•	
AutoSurround SHD: Sprache in kleiner Gruppe	•	•	•	•
AutoSurround SHD: Sprache in großer Gruppe	•	•	•	•
AutoSurround SHD: Sprache im Störgeräusch	•	•	•	•
AutoSurround SHD: Sprache in ruhiger Umgebung	•	•	•	•
AutoSurround SHD: Ruhige Umgebung	•	•	•	•
SpeechBeam SHD: Durch Fokussierung der Sprache entsteht ein rundum besseres und natürlicheres Sprachverstehen.	SHD-3	SHD-2	SHD-1	
Mehrkanalige Signalverarbeitung: Die Anzahl der Frequenzbereiche bestimmt die Flexibilität bei der Versorgung des Hörverlustes. Die Möglichkeiten bei der Anpassung steigen mit der Frequenzbereichszahl.	20 Kanäle	16 Kanäle	12 Kanäle	8 Kanäle
Mehrmikrofontechnik: Der Einsatz mehrerer Mikrofone ermöglicht optimales Sprachverstehen in allen Situationen. Durch die intelligente und automatische Richtwirkung der Mikrofone entsteht zusätzlich ein besonders natürlicher Klang.	•	•	•	•
SurroundSupervisor SHD: Über 30 hochauflösende Sensoren analysieren das akustische Umfeld nahezu 700 Mal in der Sekunde für eine präzise Signalverarbeitung.	•	•	•	•
Sound Impulse Manager SHD: Angenehmes Hören ohne Störung durch plötzliche, impulsive Signale.	•	•	•	•
Spracherkennung: Sprache wird hervorgehoben und störende Geräusche werden wirkungsvoll unterdrückt.	•	•	•	•
Störgeräuschunterdrückung: Kontinuierliche Reduzierung von Störgeräuschen bewirkt ein angenehmes Klangempfinden in geräuschvoller Umgebung.	•	•	•	•
Windgeräusch Manager: Störende Windgeräusche werden erkannt und sofort unterdrückt.	•	•	•	•
Digitale Rauschunterdrückung: Reduziert das Grundrauschen in ruhigen Situationen.	•	•	•	•
Rückkopplungs Manager: Störende Pfeifgeräusche werden sofort unterdrückt – auch beim Telefonieren.	•	•	•	•
BiLink: Kontinuierliche, automatische Synchronisation beider Hörsysteme sichert besseres Sprachverstehen und Richtungshören, besonders in lärmgefüllter Umgebung.	•	•	•	•
BiPhone: Beim Telefonieren wird die Sprecherstimme vom Telefonohr auf die andere Seite übertragen, für besseres Sprachverstehen und entspannte Gespräche.	•	•	•	•
PhoneConnect: Einfach und zuverlässig über das Hörsystem telefonieren.	•	•	•	•

Bitte wenden Sie sich für ausführliche Informationen an Ihren Hörakustiker.



Multimedialösungen. Einfach per Smartphone steuern.

Moderne Technik macht vieles möglich. So hat HANSATON viele Vorzüge der multimedialen Welt aufgegriffen und in kleine feine Hightech-Lösungen umgewandelt – intelligente Fernbedienungen und Multimediageräte für Ihre jam SHD Hörsysteme.

Für Sie bedeutet das zum einen mehr Komfort, Flexibilität und Freiheit, zum anderen die diskrete und unauffällige Bedienung Ihrer Hörsysteme in der Öffentlichkeit. Mit den Multimedialösungen und Fernbedienungen von HANSATON genießen Sie die neue Freiheit in vollem Umfang.

HANSATON bietet für jedes Hörsystem die passende Zubehör-Lösung – unauffällig klein, einfach zu bedienen und multifunktional.



Apple App Store



Google Play Store

remoteHD – Steuerung per Smartphone. Die remoteHD App ermöglicht Ihnen die einfache und diskrete Steuerung der Hörsysteme mit dem Smartphone (uStream oder uDirect3 erforderlich).

Reden wieder klar verstehen. Einfach per Smartphone steuern.

Ob beruflich oder privat: Verfolgen Sie mit einer Entfernung von bis zu 20 Metern problemlos eine Rede. Einfach das kleine Sendermikrofon uMic2 an die Kleidung des Redners klemmen und mit der uStream die Sprache an Ihre Hörsysteme übertragen lassen.



Clever streamen mit der Fernbedienung uStream

Die uStream bietet Ihnen ein Maximum an Freiheit: Sie können nicht nur Lautstärke und Programme Ihrer Hörsysteme verändern, sondern darüber hinaus bluetoothfähige Geräte (beispielsweise Smartphones) verbinden. Die Besonderheit: Die uStream fällt kaum auf. Ohne Kabel kann sie einfach und diskret per Clip an den Kleidungsstücken befestigt werden.



Der volle TV-Genuss mit dem Bluetooth-Sender uTV3

uTV3 sendet Audiosignale des Fernsehers, der Stereoanlage oder des Computers über die Fernbedienungen uDirect3 oder uStream an die Hörsysteme – komfortabel und einfach über Bluetooth. Das Multitalent ermöglicht dem Hörsystemträger nicht nur die Lautstärke des übertragenen Audiosignals zu regulieren, die uTV3 von HANSATON dient darüber hinaus als Ladestation und Halterung für die uDirect3 oder uStream.



uMic2 – Gesprächspartner mit dem externen Mikrofon leichter verstehen

uMic2 ist ein drahtloses Mikrofonsystem, das es dem Hörsystemträger ermöglicht, seinen Gesprächspartner einfacher und besser zu verstehen, selbst in akustisch schwierigen Situationen. uMic2 kann zudem über einen integrierten Clip an der Kleidung eines Gesprächspartners angebracht werden. Sprachsignale des Gesprächspartners werden für den Hörsystemträger klar verständlich via uDirect3 oder uStream an seine Hörsysteme übertragen.



Einfach komfortabel – die Fernbedienung RCV2

Die Fernbedienung RCV2 von HANSATON ermöglicht die unauffällige Regelung der Lautstärke und der Hörsystemprogramme. Sie zeichnet sich besonders durch ihre einfache Handhabung aus.

Multimedialer Hörerlebnis mit der Fernbedienung uDirect3

Die uDirect3 Fernbedienung bedeutet Multimedia pur: Sie ermöglicht die Anbindung an Mobiltelefone, Fernsehgeräte, FM-Empfänger und MP3-Player. Je nach Belieben mit oder ohne Kabel. Sie sorgt damit für ein besonders klares und störungsfreies Hör-Erleben bei einer Vielzahl von Tätigkeiten.



Hören ist Lebensqualität. Schön, dass Sie dabei sind.

Wir freuen uns, dass Sie sich über unsere Hörsysteme informieren, denn dies ist schon der erste Schritt zu mehr Lebensqualität durch entspanntes Hören und Verstehen. Jetzt bleibt nur noch die Frage: Welches Hörsystem ist für Sie das Richtige? Am besten testen Sie es. Zusammen mit Ihrem Hörakustiker, der Sie ausführlich und in aller Ruhe berät.

1. Kostenloser Hörtest
2. Kostenlose Beratung
3. Entscheidung für eine perfekte Hörlösung

Gestalten Sie Ihr Leben nach Ihren Wünschen und Vorstellungen – die neuesten jam SHD HANSATON Hörsysteme mit der innovativen SphereHD Technologie ermöglichen räumliches Hör-Erleben auf höchstem Niveau. Für ein natürliches Hör-Erleben in allen Lebenslagen.

HANSATON wünscht Ihnen eine schöne Zeit.



Mein Weg zu mehr Lebensqualität – mit Hörsystemen by HANSATON.

Impressum

© 11/2017 Hansaton Akustik GmbH.